

## Nieuw directie-initiatief: Gilles Holst Prijs

(NLJ 19-01-1996)

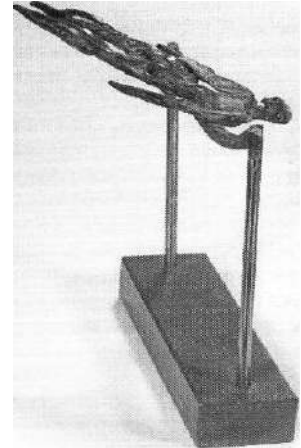
De directie van het Nat.Lab. heeft besloten om jaarlijks aan één van de Nat.lab.-medewerkers een prijs uit te reiken voor de erkenning van buitengewone wetenschappelijke en/of technische prestaties. Deze prijs zal worden genoemd naar de oprichter en eerste directeur van ons lab:

### de Gilles Holst Prijs.

Voor deze prijs komen in aanmerking alle medewerkers die de wetenschappelijke of technische prestaties waarvoor de prijs wordt voorgesteld, in dienst van het Nat.Lab. hebben uitgevoerd.

De procedure om de winnaar te bepalen is als volgt:

- Er is een commissie ingesteld die voorstellen m.b.t. kandidaten voor de Gilles Holst Prijs zal beoordelen. Deze commissie is samengesteld uit 'research fellows' en een secretaris. De huidige samenstelling is:  
D.J. Breed (secretaris)  
K.E. Kuijk (voorzitter)  
D.M. de Leeuw  
R.J. van de Plassche  
J.W. Slotboom  
L. Vriens
- Alle Nat.Lab.-medewerkers kunnen tot 1 maart 1996 voorstellen indienen m.b.t. voor deze prijs te nomineren kandidaten.
- Voorstellen moeten schriftelijk bij de secretaris van de commissie worden ingediend op maximaal drie A4-pagina's. De voorstellen moeten met redenen omkleed zijn en zo concreet mogelijke gegevens bevatten, zoals verwijzingen naar publikaties, uitvindingsmededelingen en personen die nadere inlichtingen kunnen geven. Indieners van voorstellen kan gevraagd worden deze mondeling toe te lichten.
- De te stellen eisen zijn: theoretisch of experimenteel buitengewoon werk, technische doorbraken, nieuwheid, uitvindingshoogte, bewezen toepasbaarheid, belang voor Philips, enz.
- De commissie zal een voordracht doen aan de directie, die de uiteindelijke beslissing neemt. De commissie hoeft geen verantwoording af te leggen tegenover de indieners van de voorstellen. De directie is verantwoordelijk voor het genomen besluit. Er is hierover dus ook geen correspondentie met de commissie mogelijk.
- Voorstellen m.b.t. kandidaten, die nietgehonoreerd zijn, kunnen in het daarop volgende jaar opnieuw worden ingediend.



De prijs bestaat uit een platiek waarop de naam van de winnaar staat en een oorkonde met een beschrijving van de wetenschappelijke of technische prestatie waarvoor hij is uitgereikt. Uitreiking zal geschieden door de voorzitter van de Nat.Lab.-directie tijdens een bijzondere bijeenkomst.

*Namens de directie: dr. ir. T.A.C.M. Claasen,  
januari 1996*

