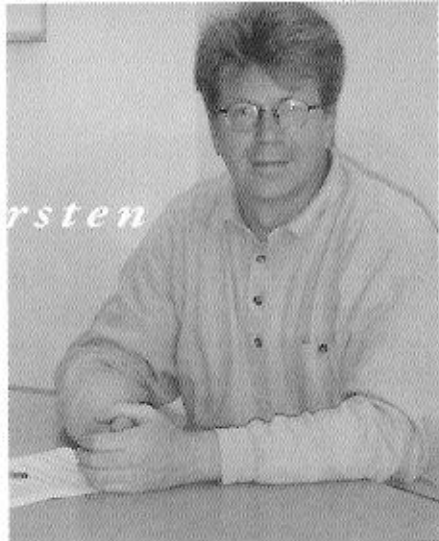
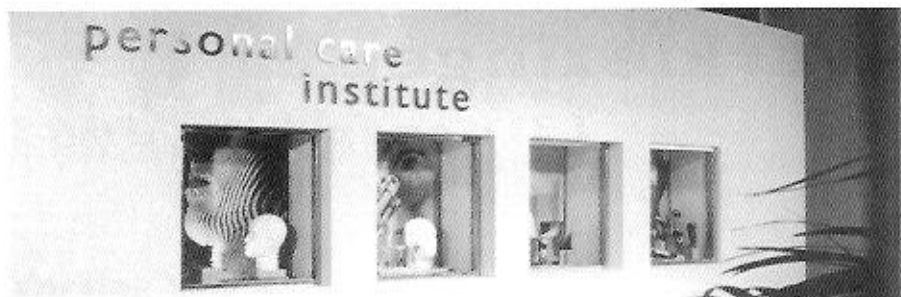


Le Lustrum PCI

Interview met Joost Horsten



Nelleke Tops, WB2053, tel. 42144

Het Personal Care Institute (PCI) viert zijn eerste lustrum op 1 november a.s. Een reden voor de redactie om een interview te houden met de huidige groepsleider, Joost Horsten, over het wel en wee van het PCI.



Experimenten met haarkleuring; links Saskia Harneman en rechts Henke Krijzen

Ontstaan PCI

Ongeveer zeven jaar geleden startte de PD Domestic Appliances and Personal Care (DAP) een uitgebreid initiatief rond 'New Business Creation'. Diverse nieuwe activiteiten in huishoudelijke apparaten en vooral in personal care-producten zijn toen gestart. Men besefte dat dit ook consequenties moest hebben voor de rol van Research. Uit diverse scenario's is in samenspraak met Research gekozen voor het PCI. Er kwam een hele nieuwe opzet voor de groep-Wierenga (nu groep-Horsten). Nieuwe elementen kwamen voor deze groep naar voren:

- meer applicatie/functie-gericht en dus een meer multidisciplinair team;
- sterke contacten met de PD, niet alleen met productontwikkeling maar ook met marketing;
- extern georiënteerd: veel nadruk op het bouwen van netwerken en het identificeren en beoordelen van mogelijke (business)partners of overnamekandidaten;
- bijdragen aan public relations en marketingcommunicatie.

Dit had ook consequenties voor de behuizing: vanwege de PR-rol moest er een representatieve omgeving gecreëerd worden om de contacten met de business en de markt te optimaliseren. De groep verhuisde van WA naar WB3. Deze

verdieping onderging een ware metamorfose, die paste bij de rol van het PCI.

Activiteiten in het algemeen

De focus van onderzoek van het PCI ligt op de bestudering van de primaire functie van personal-care-producten; anders gezegd: op de bio-

scheerapparaten. Daarvoor blijft een goede basisresearch nodig. De groei in deze sector is weliswaar lager dan in sommige andere sectoren, maar de winstgevendheid blijft stabiel op een zeer hoog peil.

Oral care en Beauty

De markt voor Oral care en Beauty (haar care, skin care en female depilation) zal blijven groeien; er blijven steeds nieuwe productopties komen. Met name van Oral care wordt een sterke groei verwacht.

Health & fitness

Health & fitness blijft nog steeds een nieuwe business, met alle onduidelijkheden en onzekerheden vandie. Momenteel loopt een discussie over de toekomstige richting van dit onderwerp.

fysische en sensorische (perceptieve) effecten van producten op de mens. Dat betekende voor de groep dat er, naast de klassieke researchdisciplines als fysica, mechanica en chemie, ook aandacht besteed moest gaan worden aan paneltesting, perceptie, dermatologie, gezondheid en beweging. Aangezien dit wel een heel erg breed veld is, is er nadrukkelijk voor gekozen om de noodzakelijke expertise met een netwerk van partners op te bouwen. De groep zelf bouwt voort op traditioneel sterke competenties zoals (bio)fysica, (bio)mechanica en optica, voor een deel in samenwerking met andere groepen binnen Research. Voor de overige disciplines is een netwerk opgebouwd met externe deskundigen, o.a. op het gebied van tandheelkunde, dermatologie en bewegingswetenschap.

Er wordt intensief samengewerkt met marketingmensen. Er is veel discussie met hen over de lancering van nieuwe producten. Vaak levert het PCI de wetenschappelijke onderbouwing van productclaims. Daarnaast zijn er veel directe contacten met de media.

Specifieke activiteiten

Men-shaving

Men-shaving blijft een kernactiviteit. Het PCI zal blijven werken aan het verbeteren van



Onderzoek van huidruwheid m.b.v. de Primos; links Patricia van Kempen en rechts Joep Janssen



Bart Grotenbos onderzoekt het verwijderen van tandplaque tijdens po (met enkele borststijlen) met behulp van (orale) camera's

Experimenten en testen

Kernactiviteit van het PCI is in feite: karakterisatie van het effect van producten op mensen. Dit gebeurt door experimenten in de labruimtes, maar daarnaast is het testen met mensen essentieel. Om de professionaliteit van dat laatste te garanderen is een speciaal Panelcluster opgericht. Joost: *We hebben altijd behoefte aan mensen die mee willen doen aan testen. Nat.Lab.-ers doen ons, en Philips, een groot plezier als ze zich hiervoor aanmelden.*

Onderzoek van huid(ogen) met behulp van confocaal microscoop; links Patricia van der Bruggen en rechts Judith Schuurman



Nieuwe klanten

Tot voor kort was het PCI sterk gericht op één PD: DAP. De laatste tijd is de opstelling breder gericht. Op dit moment loopt er een project voor Philips Lighting (UV-zonnebanklampen). Binnenkort start er een project binnen het PCI, in samenwerking met de groep-Liedenbaum, rond nieuwe optische toepassingen in medische systemen, gericht op Philips Medical Systems.

PCI: nu wat meer een gewone groep

Vijf jaar geleden was er qua werkwijze nog een groot verschil met andere groepen in het lab. Het PCI was een beetje een vreemde eend in de bijt. Daar is nu wel enige verandering in gekomen. Voor een deel doordat ook andere groepen inmiddels meer applicatie-georiënteerd georganiseerd zijn, meer extern georiënteerd zijn en ook vaker ingeschakeld worden voor PR; voor een ander deel, omdat het PCI zichzelf onafhankelijker van DAP opstelt en weer méér de nadruk legt op een 'klassieke' researchbenadering van onderwerpen. Joost: *Het bijzondere aan deze groep blijft echter dat ze veel met mensen te maken heeft, omdat ze met hun producten de mensen letterlijk en figuurlijk dicht op de huid zit.*



Joyce Westernik test de gebruiksvriendelijkheid van een haartrimmer



John van Lemerén onderzoekt de verankerung van baardharen in de huid

Open Dag donderdag 1 november

Donderdag 1 november bent u van harte welkom op de Open Dag van het PCI op WB3 van 10.00 tot 13.00 uur.

Doel

De medewerkers van het Nat.Lab. (nogmaals) kennis laten maken met de activiteiten van het PCI.

Organisatie

- Er is geen vast programma.
- Men kan vrijblijvend rondkijken.
- Alle demoruimtes zijn open voor bezoekers.

Businessactiviteiten en demonstraties

De volgende businessactiviteiten worden gedemonstreerd:

- Men-shaving
- Beauty: hair care, skin care, female depilation
- Oral care
- Health & Fitness

Voor elke businessactiviteit is er een eigen labruimte en er zijn drie ruimtes voor proeven door het Panelcluster. Daarnaast is er nog een ruimte te bezichtigen waar aan 'skin optics' wordt gewerkt.

Invitation Open Day PCI

All Nat.Lab. colleagues are invited to the 'Open Day' of PCI, on Thursday 1 November, from 10.00 to 13.00 hrs, on WB-3.



Mariëtte Bisschop (links) en Femke Wagenmakers achter de balie van de panelruimtes

Five years of PCI

On Thursday November 1, the Personal Care Institute (PCI) will celebrate its fifth anniversary.

PCI, located on WB-3, is an application-oriented group with many disciplines, working on domestic appliances and in particular on personal-care products. The group has many direct contacts with product development and marketing departments of Philips Domestic Appliances & Personal Care (DAP), as well as with a network of external experts and with the media. Its research is focused on the biophysical and perceptive effects of personal-care products on humans, with activities in the fields of men-shaving, oral care, beauty, health and fitness. Tests to characterize the effects of products are performed in a special panel cluster. Nat.Lab. employees are always welcome to join in these tests. Recently, PCI has widened its scope, including activities in the fields of lighting and medical systems.